

ВОСТРЕБОВАННОСТЬ ВЫПУСКНИКОВ

Выпускники кафедры – это универсальные специалисты, которые могут работать с любыми энергетическими установками на предприятиях судостроительной и военной отраслей, а также заниматься научно-исследовательской деятельностью в НИИ, вплоть до защиты диссертаций и получения ученых степеней.

Наши выпускники часто востребованы на крупных промышленных предприятиях, где заслуженно получают достойную оплату за свои труд, знания и компетенции

Каждый выпускник может по-разному строить свою карьеру. Во-первых, в горизонтальном направлении, осваивая смежные профессии - от эксплуатации до производства и конструирования механизмов и оборудования. Во-вторых, в вертикальном, административном направлении, постепенно повышая свою квалификацию от инженера III категории до ведущего специалиста, начальника цеха и главного инженера предприятия. Конечно, в том случае, если проявляет инициативу, повышает квалификацию и развивает управленческие навыки.

Наши молодые специалисты традиционно работают на судостроительных предприятиях, среди которых: АО «Адмиралтейские верфи», АО «Балтийский завод», ПАО «СЗ «Северная верфь», АО «Северное проектно-конструкторское бюро», ФГУП «Крыловский государственный научный центр», Российский морской регистр судоходства (РФ), Центральный научно-исследовательский и проектно-конструкторский институт морского флота (ЦНИИМФ), ЗАО «ЦКБ «Айсберг», АО «ЦКБМТ«Рубин», АО СПМБМ «Малахит», АО ЦКБ «Алмаз», ЦКБ «Балтсудопроект», ПАО «Выборгский судостроительный завод», ООО ПКБ «ПЕТРОБАЛТ» и многие другие.

Непрерывно развиваясь, мы предлагаем актуальные и интересные программы подготовки и даем каждому студенту возможность состояться в профессии.

Приглашаем всех желающих на нашу кафедру для очного знакомства!



КАФЕДРА СУДОВЫХ ЭНЕРГЕТИЧЕСКИХ УСТАНОВОК, СИСТЕМ И ОБОРУДОВАНИЯ

190121, Санкт-Петербург,

Лоцманская ул., 3, ауд. А-522, А-523

Тел.: +7 (812) 714-29-49

+7 (812) 494-09-61

местн. (221, 442)

E-mail: seu_sio@mail.ru

ПРИЕМНАЯ КОМИССИЯ:

Санкт-Петербург, Ленинский пр., 101

Тел.: +7 (812) 757-16-77

+7 (812) 757-06-11

e-mail: priem@smtu.ru

ПОДГОТОВИТЕЛЬНЫЕ КУРСЫ

Тел.: +7 (812) 757-18-88

Санкт-Петербург, Ленинский пр., 101

www.smtu.ru

САНКТ-ПЕТЕРБУРГСКИЙ
ГОСУДАРСТВЕННЫЙ
МОРСКОЙ ТЕХНИЧЕСКИЙ
УНИВЕРСИТЕТ



ФАКУЛЬТЕТ КОРАБЕЛЬНОЙ ЭНЕРГЕТИКИ И АВТОМАТИКИ

КАФЕДРА СУДОВЫХ ЭНЕРГЕТИЧЕСКИХ УСТАНОВОК, СИСТЕМ И ОБОРУДОВАНИЯ

Направление подготовки:

«Кораблестроение, океанотехника и системотехника объектов морской инфраструктуры»



Бакалаврская программа
26.03.02.07 «Судовые энергетические установки»

Магистерская программа
26.04.02.25 «Энергетические установки объектов морской техники»

В эпоху повсеместного внедрения инноваций в России с каждым днем увеличивается спрос на специалистов, которые могут работать с различными судовыми энергоустановками и их частями.

Судовая энергетическая установка (СЭУ) представляет собой высоко автоматизированный комплекс, который «оживляет» судно, снабжая его тепловой и электрической энергией. Ее создание всегда учитывает требования, связанные с экологической безопасностью, эргономикой, энергетической и экономической эффективностью и др.

Подготовка инженеров в области СЭУ началась в 1930 году. Кафедра судовых энергетических установок, систем и оборудования – одна из старейших кафедр университета. Абитуриенты традиционно проявляют большой интерес к нашим профилям подготовки.

Юноши и девушки могут одновременно с обучением в бакалавриате / магистратуре пройти военную подготовку в Учебном военном центре для сдачи государственного экзамена на звание офицера запаса.

Выпускники кафедры блестяще подготовлены как для работы с энергетическими системами разных типов, так и создания новых устройств с оптимальной комплектацией, соответствующей параметрам конкретного судна.



ПРОФИЛЬ ПОДГОТОВКИ:

Бакалавриат

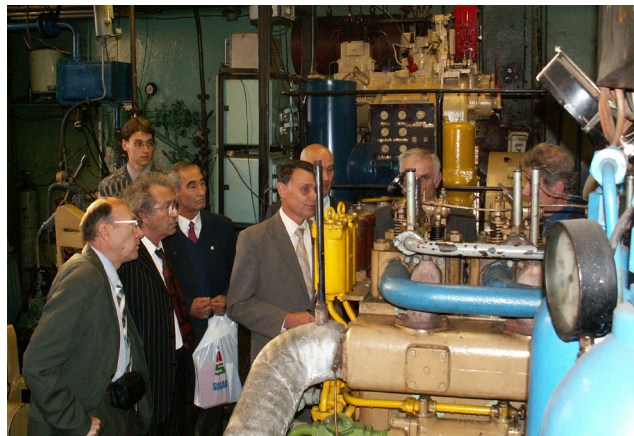
26.03.02.07 «Судовые энергетические установки»

Профиль готовит специалистов для решения конкретных задач, связанных с проектированием и разработкой энергокомплексов и их последующей эксплуатацией.

Базовые инженерные дисциплины знакомят студентов дизельными двигателями, турбоагрегатами, паропроизводящими установками, а также вспомогательным энергетическим оборудованием (насосами, компрессорами, вентиляторами, теплообменными аппаратами, арматурой и т.д.). Кроме того, рассматриваются вопросы автоматизации, технологии судового машиностроения, проектирования энергетических систем, показатели качества судовых энергетических установок и методы их совершенствования.

Уникальная лабораторная база университета позволяет студентам освоить фундаментальные знания и практические навыки разработки и прототипирования энергетического оборудования: от компьютерного моделирования физических процессов и прогнозирования их параметров, до исследования их характеристик и создания установок.

Полученные навыки и умения интегрируются в выпускной квалификационной работе, ориентированной на оптимальную комплектацию морского энергетического оборудования и применение учебно-исследовательской САПР.



ПРОФИЛЬ ПОДГОТОВКИ:

Магистратура

26.04.02.25 «Энергетические установки объектов морской техники»

Программа готовит высококвалифицированных специалистов для решения конкретных задач, связанных с проектированием и последующей эксплуатацией энергетических установок морской техники.

Базовое условие обучения – общеинженерная, энергетическая и машиностроительная подготовка.

Магистранты обладают навыками самостоятельной научно-исследовательской деятельности. В первую очередь, это – детальный анализ целей и задач исследования; оценка современного рынка морских энергетических технологий и мировых тенденций его развития; систематизация и анализ научно-технической информации, а также публикаций по конкретной тематике.

На основе полученных навыков магистранты защищают выпускную квалификационную работу (ВКР), которая, помимо научно-исследовательской части, включает проектно-конструкторские разработки новых судов, плавучих конструкций и их компонентов. Свободное владение CAD-программами для 3D моделирования помогает магистрантам успешно решить поставленные задачи.

