

## КАФЕДРА «МЕДИЦИНСКАЯ РОБОТОТЕХНИКА»

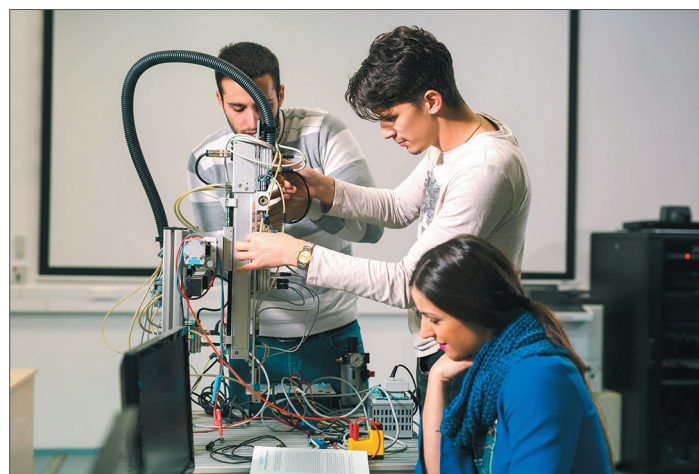
Выпускники магистратуры востребованы и могут успешно осуществлять профессиональную деятельность в любых проектных и исследовательских организациях, особенно на предприятиях по созданию медицинской аппаратуры, в научно-исследовательских лабораториях, в медицинских учреждениях.

### ОСНОВНЫЕ НАПРАВЛЕНИЯ ПОДГОТОВКИ:

- ♦ разработка и исследование информационно-управляющих систем медицинской робототехники;
- ♦ техническое обоснование проектов перспективных медицинских робототехнических систем и инновационных потенциалов проектов;
- ♦ робототехнические системы.

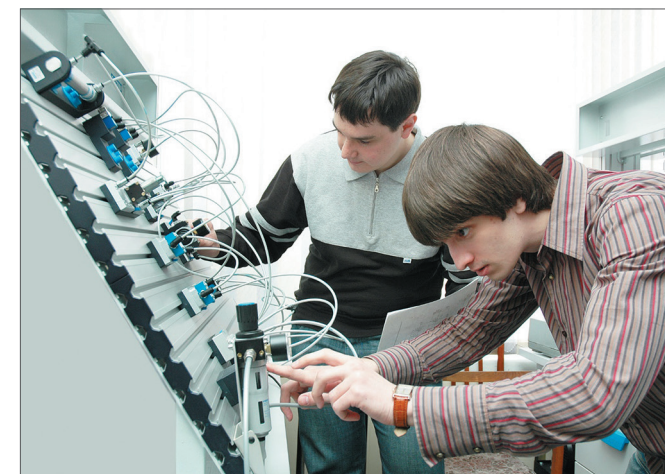
### БАЗОВЫЕ ПРОФЕССИОНАЛЬНЫЕ КОМПЕТЕНЦИИ:

- ♦ Способность руководить процессом технического обслуживания, сопровождения, ремонта информационных и автоматизированных систем медицинской аппаратуры;



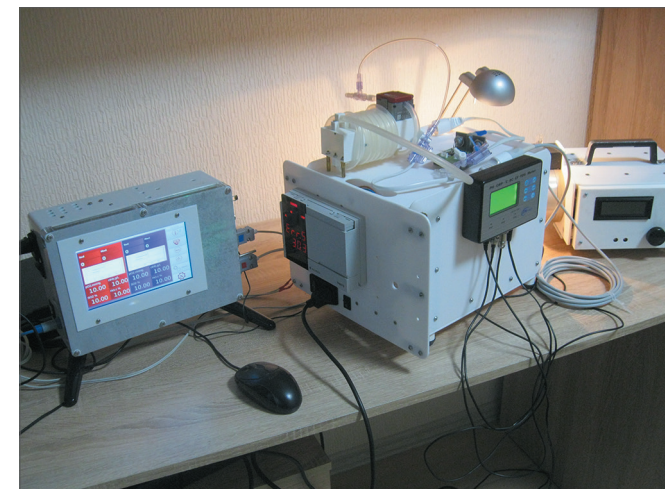
- ♦ Способность разрабатывать экспериментальные макеты медицинских робототехнических систем и проводить их экспериментальное исследование с применением современных технологий;
- ♦ Способность руководить теоретическими и экспериментальными исследованиями в области разработки медицинских робототехнических систем;
- ♦ Способность выполнять вспомогательные и подготовительные работы при проведении научно-исследовательских работ, обработке, анализе и обобщении результатов исследований, связанных с медицинскими приборами.

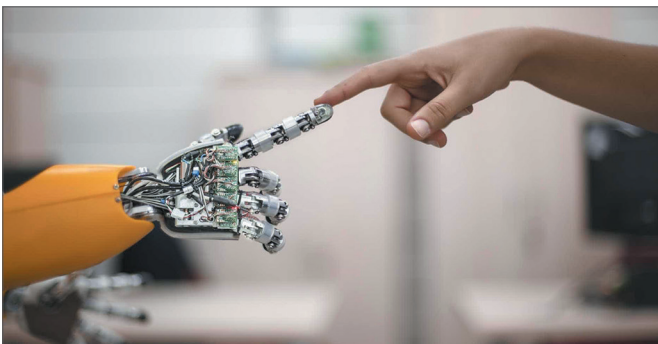
Кафедра располагает лабораторной базой и производственным участком. При кафедре создана научно-исследовательская лаборатория «Медицинских компьютерных систем», непосредственно на которой руками преподавателей и магистров создаются опытные образцы медицинских приборов и проводится экспериментальная работа.



### ПРЕИМУЩЕСТВА ОБУЧЕНИЯ:

Синергетический эффект от обучения, создания опытного образца «своими руками», проведения экспериментальной работы в лаборатории на кафедре и апробации результатов непосредственно в медицинском учреждении.





#### ПРЕИМУЩЕСТВА:

- возможность дистанционного поступления
- целевой прием
- индивидуальный подход в обучении
- участие в стартапах и перспективных разработках, ведущихся на кафедре
- организация практики, помощь в последующем трудоустройстве на предприятиях Санкт-Петербурга
- Военный учебный центр (подготовка офицеров запаса за период обучения в магистратуре)
- комфортное общежитие рядом с учебными корпусами
- дальнейшее обучение в аспирантуре и защита диссертации

Очная форма обучения – 2 года,  
заочная – 2,5 года.

Бюджет/платно



#### ОТДЕЛ ПРОФОРИЕНТАЦИИ

Тел.: +7 (812) 757-22-00

e-mail: [7571677@mail.ru](mailto:7571677@mail.ru)

#### КАФЕДРА «МЕДИЦИНСКАЯ РОБОТОТЕХНИКА»

Тел.: +7 (921) 565-98-98

e-mail: [gr75@mail.ru](mailto:gr75@mail.ru)



САНКТ-ПЕТЕРБУРГСКИЙ  
ГОСУДАРСТВЕННЫЙ  
МОРСКОЙ ТЕХНИЧЕСКИЙ  
УНИВЕРСИТЕТ

#### ФАКУЛЬТЕТ МОРСКОГО ПРИБОРОСТРОЕНИЯ

НАПРАВЛЕНИЕ ПОДГОТОВКИ 15.04.06  
«МЕХАТРОНИКА И РОБОТОТЕХНИКА»

ПРОФИЛЬ ПОДГОТОВКИ 15.04.06.02  
«МЕДИЦИНСКАЯ РОБОТОТЕХНИКА»

КВАЛИФИКАЦИЯ – МАГИСТР  
СРОК ОБУЧЕНИЯ – 2 ГОДА

