

АКТУАЛЬНОСТЬ ОБРАЗОВАТЕЛЬНОЙ ПРОГРАММЫ

Актуальность данной образовательной программы обусловлена высоким спросом со стороны промышленности на специалистов, способных решать сложные научно-технические и исследовательские задачи в области проектирования систем автоматического управления объектов морской техники.

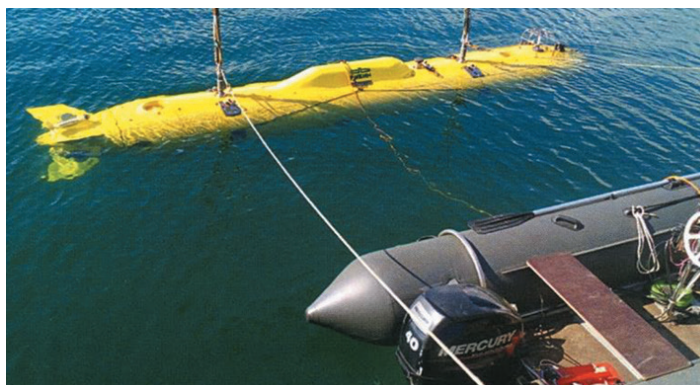
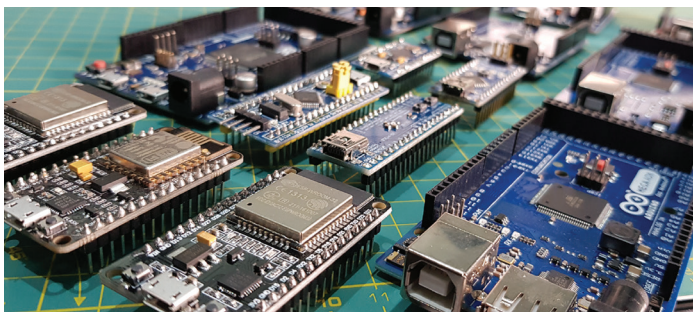
ВЫПУСКАЮЩАЯ КАФЕДРА

Кафедра систем автоматического управления и бортовой вычислительной техники.

ЦЕЛЬ ОБРАЗОВАТЕЛЬНОЙ ПРОГРАММЫ

Подготовка будущих исследователей по следующим направлениям:

- Проведение научных исследований в области разработки новых образцов комплексов и технических средств корабельного вооружения, а также систем и объектов морской техники
- Разработка и оптимизация систем автоматического управления автономными объектами морской техники, в том числе беспилотными надводными и подводными аппаратами



- Разработка аппаратных и программных средств в составе бортовых вычислительных комплексов систем автоматического управления, навигации и ориентации объектов морской техники

НАШИ ВЫПУСКНИКИ УСПЕШНО РАБОТАЮТ

- На ведущих предприятиях судостроительной отрасли
- В IT-компаниях
- В научно-исследовательских институтах
- В проектно-конструкторских бюро
- В финансовых компаниях

ПАРТНЁРЫ И РАБОТОДАТЕЛИ

- АО «Концерн «МПО – Гидроприбор»
- АО СПМБМ «Малахит»
- АО ЦКБ МТ «Рубин»

- АО Концерн «НПО «Аврора»
- ЗАО «Си Проект»
- АО «Морские навигационные системы»
- АО «Адмиралтейские верфи» и многие другие

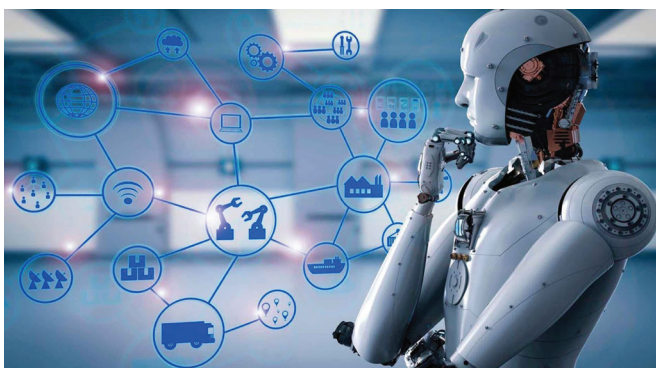
ОСНОВНЫЕ ДИСЦИПЛИНЫ

- Управление объектами морской техники
- Автоматизация проектирования систем и средств морской техники
- Методы искусственного интеллекта
- Системы управления объектами морской техники
- Моделирование объектов морской техники
- Программирование бортовой вычислительной техники
- Управление процессом автономного движения морских объектов



ПРАКТИКА

На старших курсах студенты проходят стажировку на предприятиях, что даёт им возможность применить полученные знания на практике и познакомиться с профессиональной деятельностью в своей области. Благодаря этой практике, к моменту окончания обучения, многие выпускники уже имеют предложения о трудоустройстве.



ПРИЕМНАЯ КОМИССИЯ:
Санкт-Петербург, Ленинский пр., 101
Тел.: **+7 (812) 757-16-77**
+7 (812) 757-05-77
+7 (812) 757-22-00
e-mail: **priem@smtu.ru**

ПОДГОТОВИТЕЛЬНЫЕ КУРСЫ
Тел.: **+7 (812) 757-16-22**

ФАКУЛЬТЕТ
МОРСКОГО ПРИБОРОСТРОЕНИЯ
Тел.: **+7 (812) 233-94-00**
e-mail: **fmp@smtu.ru**

КАФЕДРА СИСТЕМ АВТОМАТИЧЕСКОГО
УПРАВЛЕНИЯ И БОРТОВОЙ
ВЫЧИСЛИТЕЛЬНОЙ ТЕХНИКИ
Тел.: **+7 (812) 233-94-00**
e-mail: **k35@smtu.ru**
сайт: **saubvt.smtu.ru**



Кафедра САУиБВТ

www.smtu.ru



САНКТ-ПЕТЕРБУРГСКИЙ
ГОСУДАРСТВЕННЫЙ
МОРСКОЙ ТЕХНИЧЕСКИЙ
УНИВЕРСИТЕТ

ФАКУЛЬТЕТ МОРСКОГО ПРИБОРОСТРОЕНИЯ

НАПРАВЛЕНИЕ ПОДГОТОВКИ 17.04.01
«КОРАБЕЛЬНОЕ ВООРУЖЕНИЕ»

ПРОФИЛЬ ПОДГОТОВКИ 17.04.01.01
«УПРАВЛЕНИЕ И АВТОМАТИЗАЦИЯ СИСТЕМ
И ОБЪЕКТОВ МОРСКОЙ ТЕХНИКИ»

КВАЛИФИКАЦИЯ – МАГИСТР
СРОК ОБУЧЕНИЯ – 2 ГОДА

