

**Выпускники профиля востребованы в проектных и исследовательских организациях, на предприятиях судо- и машиностроения, занимающихся разработкой роботов и их информационных систем.**



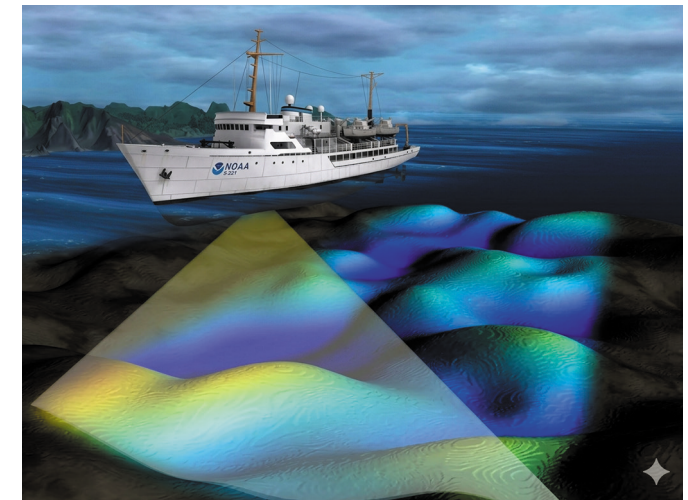
### **ОСНОВНЫЕ НАПРАВЛЕНИЯ ПОДГОТОВКИ**

- ♦ **Создание искусственного интеллекта для роботов:** Разработка интеллектуальных систем управления, которые позволяют роботам принимать решения автономно, адаптироваться к изменениям среды и взаимодействовать с человеком.
- ♦ **Программирование роботов:** Погружение в мир микроконтроллеров и микропроцессоров. Научитесь создавать программное обеспечение для сложных встраиваемых систем.

- ♦ **Техническое зрение и сенсоры:** Изучение того, как роботы воспринимают окружающий мир. Вы научитесь разрабатывать системы, использующие гидроакустику, оптику и другие сенсоры для навигации и исследования пространства, в том числе под водой.
- ♦ **Проектирование «подводного интеллекта»:** Углубленная специализация в области создания информационных систем для подводных аппаратов, способных работать в экстремальных условиях на больших глубинах.

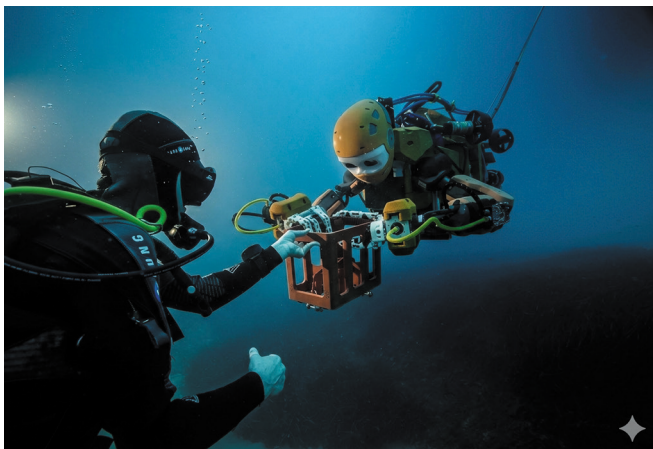
### **ОСНОВНЫЕ ДИСЦИПЛИНЫ**

- ♦ Программное обеспечение мехатронных и робототехнических систем
- ♦ Системы технического зрения
- ♦ Методы искусственного интеллекта в управлении и обработке информации
- ♦ Электронные устройства мехатронных и робототехнических систем
- ♦ Теория информации и сигналов
- ♦ Микропроцессорная техника в мехатронике и робототехнике
- ♦ Цифровая обработка информации
- ♦ Информационные устройства и системы в подводной робототехнике
- ♦ Управление роботами и робототехническими системами
- ♦ Моделирование информационно-управляющих систем роботов
- ♦ Прикладное программирование



### **БАЗОВЫЕ ПРЕДПРИЯТИЯ**

- ♦ АО «Концерн «Океанприбор»
- ♦ АО «Концерн «МПО – Гидроприбор»
- ♦ АО «Концерн НПО «Аврора»
- ♦ АО «Концерн «ЦНИИ «Электроприбор»
- ♦ АО «ЦМКБ «Алмаз»
- ♦ АО «ЦКБ МТ «Рубин»
- ♦ АО «Северное ПКБ»
- ♦ ФГБУ «НИЦ судостроения им. Академика А. Н. Крылова»
- ♦ АО «СПМБМ «Малахит»



**ВЫПУСКАЮЩАЯ КАФЕДРА:**

Кафедра морских информационных систем и технологий, факультет морского приборостроения СПбГМТУ

**БАЗОВАЯ КАФЕДРА:**

«Мехатроника и робототехника»,  
АО «ЦКБ МТ «Рубин»,  
АО «Концерн «Океанприбор»



**ПРИЕМНАЯ КОМИССИЯ:**

Санкт-Петербург, Ленинский пр., 101

Тел.: **+7 (921) 901-48-79**

**+7 (812) 757-16-77**

e-mail: [priemsmtu.ru](mailto:priemsmtu.ru)

**ФАКУЛЬТЕТ МОРСКОГО ПРИБОРОСТРОЕНИЯ**

СПб, Кронверкский пр., д. 5, ауд. 305

Тел.: **+7 (812) 233-94-00, +7 (812) 233-96-00**

e-mail: [fmp@smtu.ru](mailto:fmp@smtu.ru)



**КАФЕДРА МОРСКИХ ИНФОРМАЦИОННЫХ СИСТЕМ И ТЕХНОЛОГИЙ**

СПб, Кронверкский пр., 5, ауд. 525

Тел.: **+7 (812) 233-94-00, +7 (812) 233-96-00**

e-mail: [nsemenoff@mail.ru](mailto:nsemenoff@mail.ru)



САНКТ-ПЕТЕРБУРГСКИЙ  
ГОСУДАРСТВЕННЫЙ  
МОРСКОЙ ТЕХНИЧЕСКИЙ  
УНИВЕРСИТЕТ

**ФАКУЛЬТЕТ  
МОРСКОГО ПРИБОРОСТРОЕНИЯ**

НАПРАВЛЕНИЕ ПОДГОТОВКИ 15.03.06  
«МЕХАТРОНИКА И РОБОТОТЕХНИКА»

ПРОФИЛЬ ПОДГОТОВКИ 15.03.06.02  
«ИНФОРМАЦИОННОЕ ОБЕСПЕЧЕНИЕ  
РОБОТОТЕХНИЧЕСКИХ СИСТЕМ»

**БАЗОВОЕ ВЫСШЕЕ ОБРАЗОВАНИЕ**  
СРОК ОБУЧЕНИЯ – 5 ЛЕТ

